

## SECULIFE | ES<sub>PRO</sub> Elektrochirurgie-Analysator

3-349-763-01  
1/9.13

### SECULIFE ES<sub>PRO</sub> zur Funktionsprüfung von Elektrochirurgiegeräten

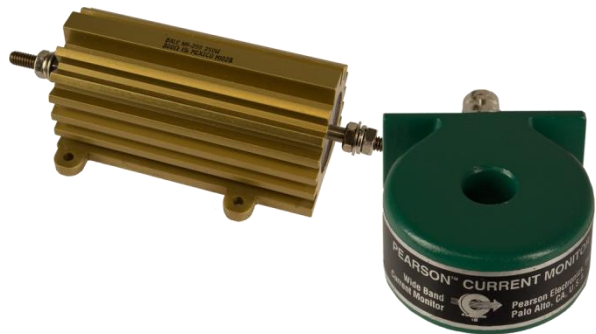
- Anzeigen mV, mV Spitzen, mA, Crestfaktor und Leistung
- Interner Datenspeicher für 3 vollständige Datensätze von ESU-Wellenformen
- Große Grafikanzeige mit Cursorauswahl für Optionen und Parametereinstellungen
- Kleinster und leichtester HF-Chirurgiegerätetester
- Digitale Datenausgabe über USB und RS 232
- 1% Abweichung vom Messwert
- Wählbare Datenanzeigen



### Funktionsbeschreibung

Der SECULIFE ES<sub>PRO</sub> wurde zur Anwendung in Verbindung mit einem externen HF-Stromwandler und externen Präzisions-Lastwiderständen (Widerstände sollen 1% Toleranz aufweisen) zur Messung verschiedener Parameter in Bezug auf die routinemäßige Leistungsprüfung von Elektrochirurgie-Generatoren entwickelt.

SECULIFE ES<sub>PRO</sub> ist mikroprozessorgesteuert und verwendet eine Kombination von spezifischer Hardware und Software, um genaue und zuverlässige Testergebnisse zu liefern.



### DFA®-Technologie

Eine revolutionäre, neue Methode, um die Ausgabeleistung eines ESU-Generators zu messen. Ein schneller A/D-Wandler wird zur Digitalisierung der Hochfrequenz- und Hochleistungs-Ausgangs des ESU-Generators verwendet. Ein HF-Stromwandler wird zur Konvertierung des Stromsignals zu einem Spannungssignal verwendet, welches vom A/D-Wandler gemessen wird. Durch die Digitalisierung des Signals kann eine genauere, frequenzunabhängige Messung erfolgen.

### Lieferumfang

- 1 Bedienungsanleitung

# SECULIFE | ES<sup>PRO</sup>

## Elektrochirurgie-Analysator

### Technische Daten

Gerät:

Anzeige	LCD Grafikanzeige 128 x 64 Pixel
Gehäuse	8,6 x 23,1 x 20,3 cm/ABS Kunststoff
Gewicht	≤ 1,36 kg
Frontplatte	Lexan/hinterdruck
Betriebstemperatur	15 bis 30 °C
Lagertemperatur	-40 bis 60 °C
Speichereinstellung	EEPROM, alle Parameter
Stromversorgung	EIN: weniger als 150 mA AUS: weniger als 40 µA
Spannungsversorgungsadapter	6 V DC, Pluspol innen 300 mA

Messung:

Kompatibilität Eingänge	
HF-Stromwandler	50 Ohm
HF-Stromwandler-Abschwächung	0,1:1 / 1:1 vom Benutzer wählbar

Eingangsspannungsbereich		Berechnete Bereiche	
Spannung (RMS)	2,0 - 700,0 mV RMS	Strom (mit 0,1:1 CT)	700,0 mA RMS
Eingangsauflösung	0,1 mV RMS	Auflösung	1 mA
Spannung (Spitze)	1000,0 mV	Strom (mit 1:1 CT)	70,00 mA RMS
Auflösung	0,1 mV	Auflösung	0,1 mA
Frequenz	10 kHz - 10 MHz	Leistung	999,9 Watt
		Auflösung	0,1 Watt
Genauigkeit	0,5 mV, ≤ 50 mV 1% Messwert, > 50 mV, bis zu 1 MHz 3% Messwert, > 50 mV, 1 bis zu 10 MHz	Crestfaktor	1,4 bis 500
		Auflösung	0,1
Max. Eingangsspannung	33 V Spitze-Spitze intern abgeschirmt		
Einganswiderstand	50 Ohm		

### Bestellangaben

Beschreibung	Typ	Artikelnummer
Elektrochirurgie-Analysator	SECULIFE ES <sup>PRO</sup>	M695B

Weitere Informationen zum Zubehör finden Sie

- [www.gossenmetrawatt.com](http://www.gossenmetrawatt.com)

Erstellt in Deutschland • Änderung vorbehalten • Eine PDF-Version finden Sie im Internet